

La frontiera del MOBILE RESOURCES MANAGEMENT

Movendo spa

Movendo S.p.A., costituita nel 2003, opera nel mercato del **mobile resources management** ed è specializzata nella realizzazione di **servizi web** rivolti a tutte quelle aziende e organizzazioni che hanno bisogno di gestire al meglio le **attività svolte sul territorio dai propri mezzi** o da quelli dei loro partner.

Movendo S.p.A. ha raggiunto oggi alcuni importanti risultati sia sul piano della **realizzazione tecnica dei servizi offerti** sia per quanto riguarda la fiducia accordata dai Clienti. Tenendo fede alla propria vocazione iniziale ha sviluppato e messo a disposizione del mercato sempre nuove funzionalità garantendone l'elevata affidabilità ed efficienza.



Il sistema Movendo si differenzia nettamente da qualsiasi altro prodotto del settore soprattutto perché nasce da esigenze diverse da quelle che accomunano la maggior parte delle altre proposte presenti sul mercato italiano ed europeo: l'esigenza principale è quella di controllare e gestire il lavoro dei mezzi **rilevando in modo preciso i percorsi dei veicoli**. Questo comporta un flusso continuo di dati che devono essere elaborati ed archiviati e resi disponibili nelle migliori modalità.

I servizi Movendo 2.0

Movendo offre da sempre alle Aziende **servizi e prodotti dedicati alla gestione dei team mobili** operanti sul territorio.

Nel corso del 2008 Movendo S.p.A. ha completato la realizzazione della nuova **applicazione Movendo 2.0**, collaudata e studiata sulla base delle esigenze di molti utilizzatori, permettendo di **contenere i costi e ridurre i tempi di accesso al servizio**. Le applicazioni proposte da Movendo comprendono e superano le funzionalità dei sistemi di localizzazione veicolare tradizionali sia per le scelte architettoniche e

la completezza delle funzionalità del software di gestione sia per l'utilizzo dei canali di comunicazione più efficienti.

Il sistema risiede su di un server web per cui tutte le operazioni di gestione e controllo dei mezzi possono essere svolte dagli operatori su di **un qualsiasi pc connesso alla rete**. L'utilizzo del GPRS come canale di trasmissione dei dati permette di mantenere il controllo **in tempo reale** dei mezzi.

La notifica dello stato di avanzamento delle attività fornisce al responsabile della flotta informazioni preziose per l'eventuale **riplanificazione** in tempo reale.

L'archiviazione dei percorsi completi permette la **consuntivazione** dell'attività della flotta per mezzo di efficaci **report** utili al **controllo di gestione** con orari di partenza, arrivo, tempi di marcia, tempi di sosta, orario di esecuzione delle attività e chilometraggio per ogni veicolo gestito.

Movendo 2.0 è **sempre accessibile da Internet**. Utenti autorizzati, anche esterni all'Azienda, possono accedere alle funzioni di controllo e verifica delle attività dei mezzi sul territorio mediante codici di accesso individuali che garantiscono la massima sicurezza.

Tutti i questi dati sono anche disponibili sotto forma di **report** che possono essere facilmente richiesti da ogni utente autorizzato in ogni momento.

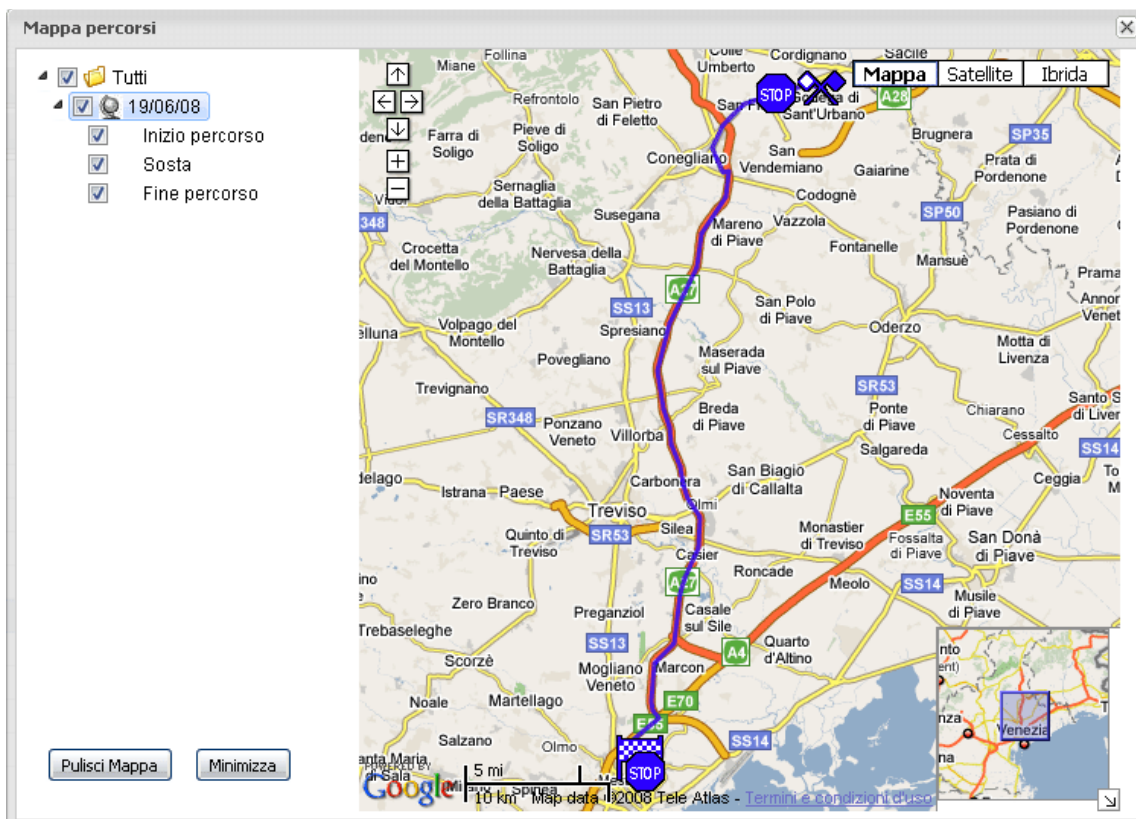
Dettaglio veicolo						
VEICOLO						
Targa	Descrizione	Flotta	Data	Ora Inizio	Ora Fine	
	TEST A142G-MG+	Movendo GPRS	16/04/2008	00:00:00	00:00:00	
DETTAGLIO PERCORSO						
Distanza	Ora	Tipo	Note	Mappa	Località	
0.0	07:46:21	Inizio percorso			ORSAGO	
9.0	08:00:29	Sosta	Durata: '00:00:50		ORSAGO	
15.0	08:27:20	Superata soglia di velocita	Superata soglia di velocita		SACILE	
15.0	08:27:41	Ritorno sotto soglia di velo	Ora: 08:27:41		SACILE	
18.0	08:30:11	Superata soglia di velocita	Superata soglia di velocita		SACILE	
27.0	08:34:50	Ritorno sotto soglia di velo	Ora: 08:34:50		PORCIA	
27.0	08:34:56	Superata soglia di velocita	Superata soglia di velocita		PORCIA	
TOTALI						
	Numero	Valore	Numero ON	Valore ON	Numero OFF	Valore OFF
Percorso Km		366.79				
Sosta	7					

Il sistema mantiene un **archivio storico** di tutti i dati raccolti per tutti i veicoli gestiti e permette la generazione parametrica di efficaci report che possono essere anche esportati sia per la **stampa** che per il caricamento in altri **sistemi di controllo** o di **elaborazione statistica**.

Con Movendo 2.0 percorsi e soste dei veicoli sono visualizzabili anche su **mappe dettagliate ed aggiornate** che, per i centri abitati maggiori, arrivano al dettaglio di via e numero civico.

Movendo ha stipulato un accordo con **Google Europe** per l'utilizzo del prodotto **Google Maps for Enterprise**. Esso utilizza il noto servizio di mappe Google, disponibile per siti web pubblici, aggiungendo un **elevato livello di servizio** (SLA) compatibile con le esigenze di prestazioni e affidabilità richieste per **applicazioni aziendali critiche**, quali il sistema Movendo 2.0.

Movendo 2.0 permette la visualizzazione on line dei percorsi offrendo un set di strumenti di navigazione della cartografia di facile utilizzo. Più percorsi possono essere visualizzati contemporaneamente per un facile controllo e confronto.

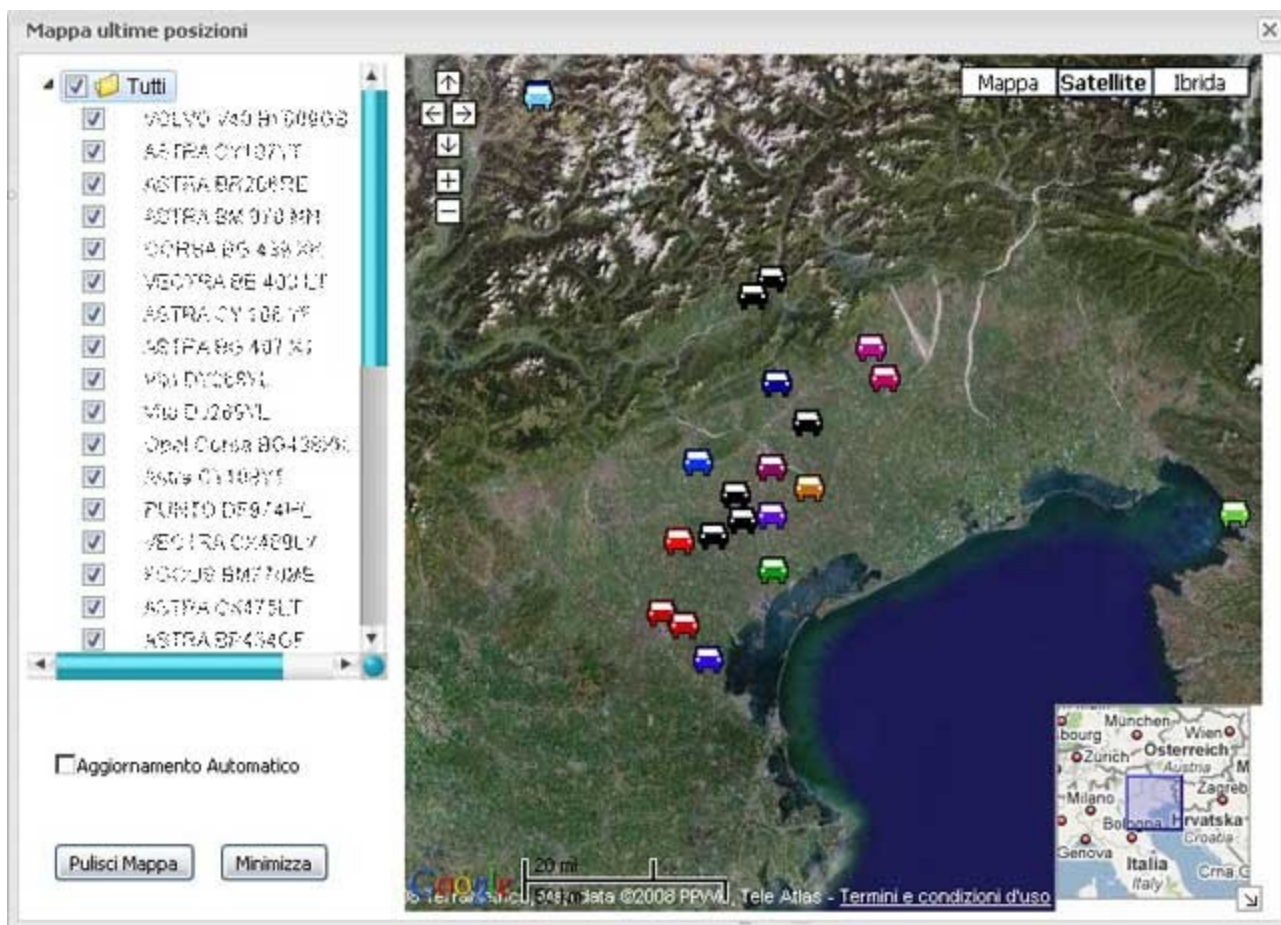


Opzione Fast

È possibile che l'attività svolta dai mezzi necessiti di aggiornamenti più rapidi e con questa opzione le informazioni sono disponibili ogni 90 secondi.

Opzione Real Time

Quando si necessita di avere sottomano una visione in tempo reale della propria flotta è possibile attivare l'opzione Real Time, che prevede un aggiornamento ogni 20 secondi.



Gli apparati di bordo.

E' importante sottolineare il fatto che Movendo basa la sua offerta sulla **padronanza completa del sistema**, in particolare del software di gestione di un sistema complesso come quello proposto. Movendo non ricerca valore aggiunto dalla produzione o dalla commercializzazione degli apparati di bordo ritenendo più utile conoscere i vari prodotti e le soluzioni tecnologiche presenti sul mercato e valutando di volta in volta gli **apparati che garantiscono il migliore rapporto prezzo qualità** in relazione agli obiettivi da raggiungere.



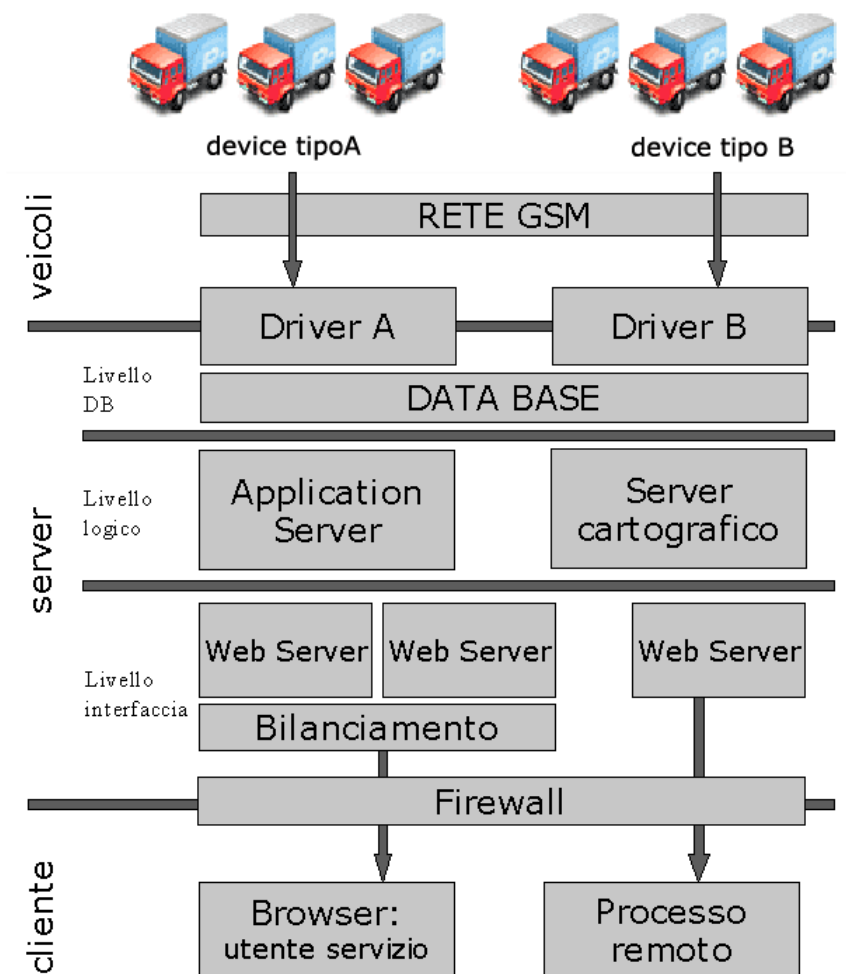
L'alto livello di **standardizzazione dei componenti hardware e dell'architettura software**, permette a Movendo una sostanziale indipendenza dall'apparato di bordo che può essere di vario tipo in funzione delle esigenze operative.

Con questa filosofia il nostro servizio supporta una varietà di configurazioni lato "automezzo" rendendo possibile anche l'integrazione di strumenti forniti da altre aziende o già esistenti a bordo dei mezzi.

Canone Enterprise

L'architettura aperta, standardizzata e collaudata del sistema Movendo ne permette l'integrazione con i sistemi gestionali presenti all'interno dell'organizzazione dei nostri Clienti.

Per garantire l'integrazione del servizio, Movendo ha messo a disposizione un WEB SERVICE basato sull'invio di messaggi codificati in un formato XML (con protocollo SOAP), con specifiche aderenti agli standard emanati dal W3C. Questo permette di caricare anche su sistemi gestiti localmente dal Cliente i dati relativi ai percorsi dei veicoli, tanto quelli sintetici (chilometri totali, orari, etc.) quanto quelli di dettaglio (singole coordinate registrate). In questo modo, attraverso il web service, è possibile popolare un database dell'utente dove i dati dei veicoli possono essere ulteriormente elaborati secondo proprie logiche.



Con queste integrazioni dei servizi tutto il lavoro di controllo e rendicontazione delle attività viene notevolmente accelerato e semplificato ottenendo così un'ottimizzazione in termini di tempi e costi impiegati nella gestione della flotta aziendale.